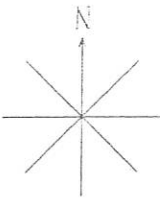


芜湖市勘察测绘设计研究院有限责任公司

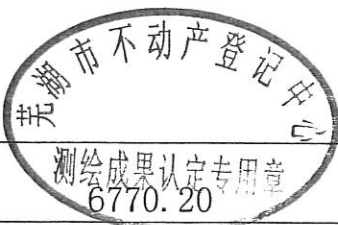
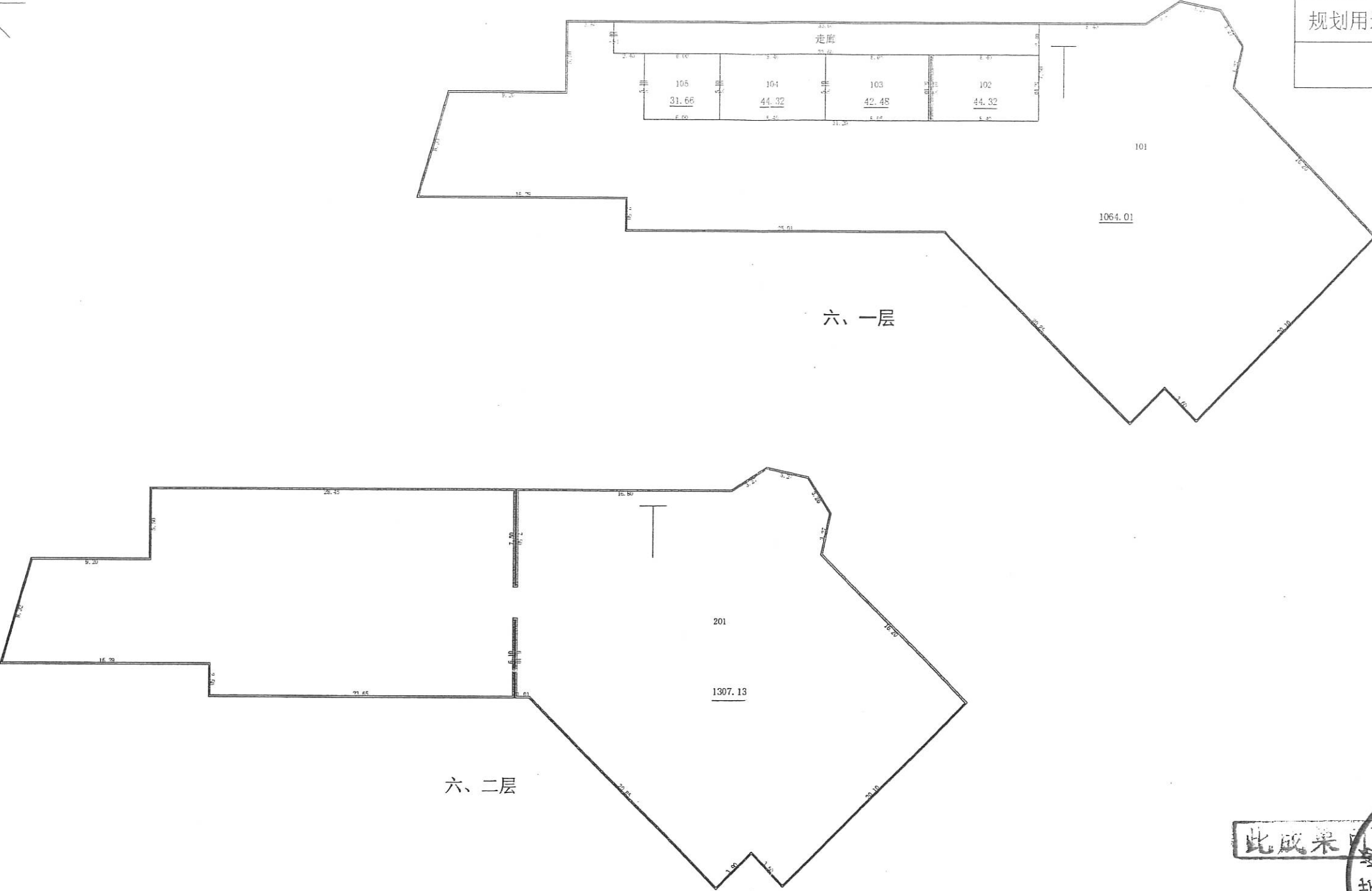
房屋分层分户平面图

座落 罗兰小镇B-1#楼

不动产单元号 340207004022GB00004F00380000



|                  |
|------------------|
| 产权:              |
| 年代: / 结构: 钢混     |
| 规划用途: 102-105为商业 |
| 其他为商业(酒店)        |



总建筑面积 6770.20 M<sup>2</sup> 房屋占地面积 1292.28 M<sup>2</sup>  
外业 邵 章子杨 内业 邵 审核 方勇  
测绘日期 2018年 12 月

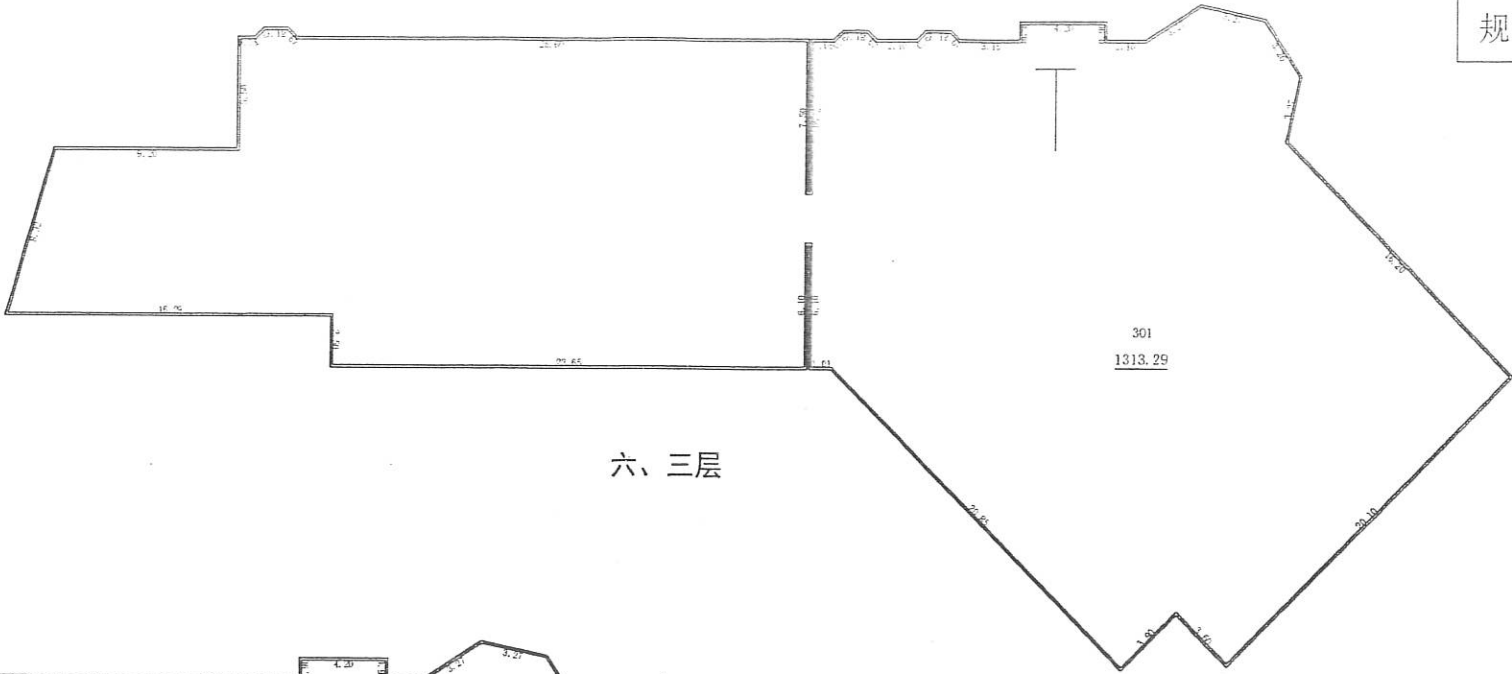
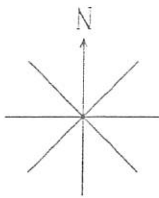
- 1、本面积计算主要依据国标《房产测量规范》;
- 2、尺寸注记在图形内为轴线尺寸,注记在图形外为外部尺寸;图中未注明外墙厚度均为 0.24 米。
- 3、共用面积分摊系数为: 0.034639 ;
- 4、面积换算公式: 建筑面积=套内建筑面积+共用分摊面积; 套内建筑面积=建筑面积/(1+共用面积分摊系数)。

房屋分层分户平面图

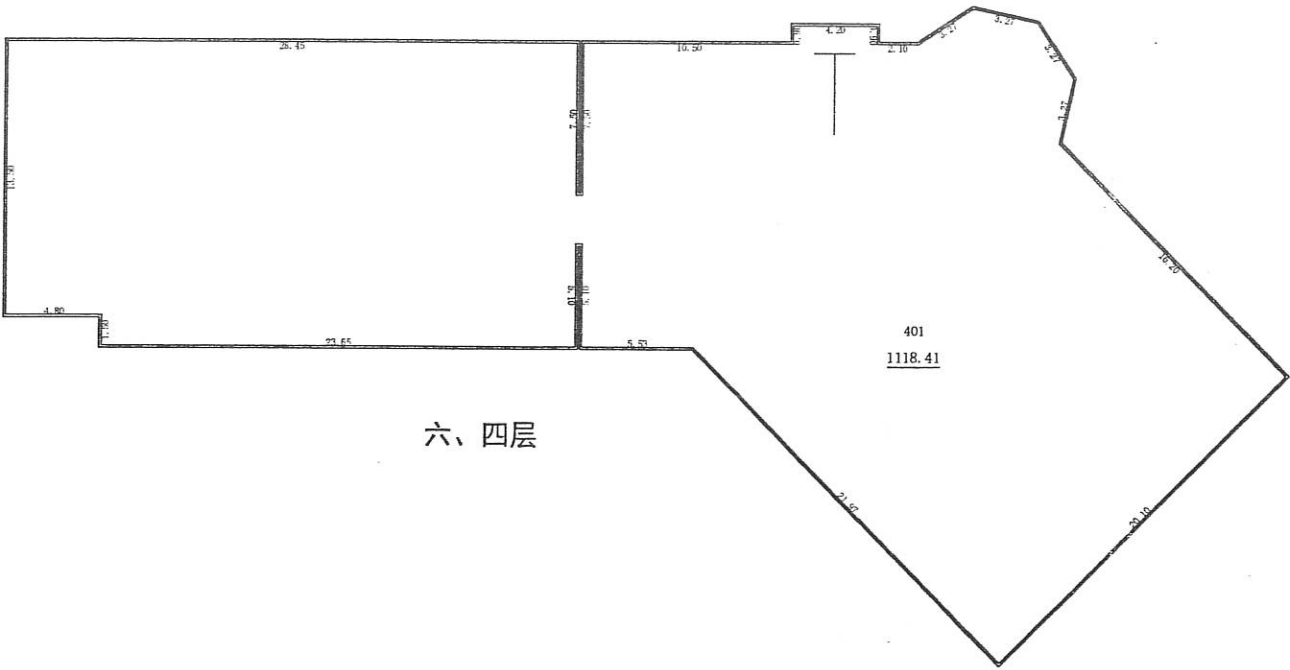
座落 罗兰小镇B-1#楼

不动产单元号 340207004022GB00004F00380000

|              |        |
|--------------|--------|
| 产权:          |        |
| 年代: /        | 结构: 钢混 |
| 规划用途: 商业(酒店) |        |



六、三层



六、四层



总建筑面积 6770.20 M<sup>2</sup> 房屋占地面积 1292.28 M<sup>2</sup>  
外业 章子杨 内业 章子杨 审核 方勇  
测绘日期 2018年 12 月

- 1、本面积计算主要依据国标《房产测量规范》;
- 2、尺寸注记在图形内为轴线尺寸,注记在图形外为外部尺寸;图中未注明外墙厚度均为 0.24 米。
- 3、共用面积分摊系数为: 0.034639 ;
- 4、面积换算公式: 建筑面积=套内建筑面积+共用分摊面积; 套内建筑面积=建筑面积/(1+共用面积分摊系数)。

芜湖市勘察测绘设计研究院有限责任公司

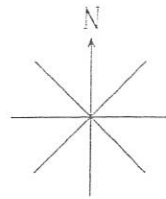


芜湖市勘察测绘设计研究院有限责任公司

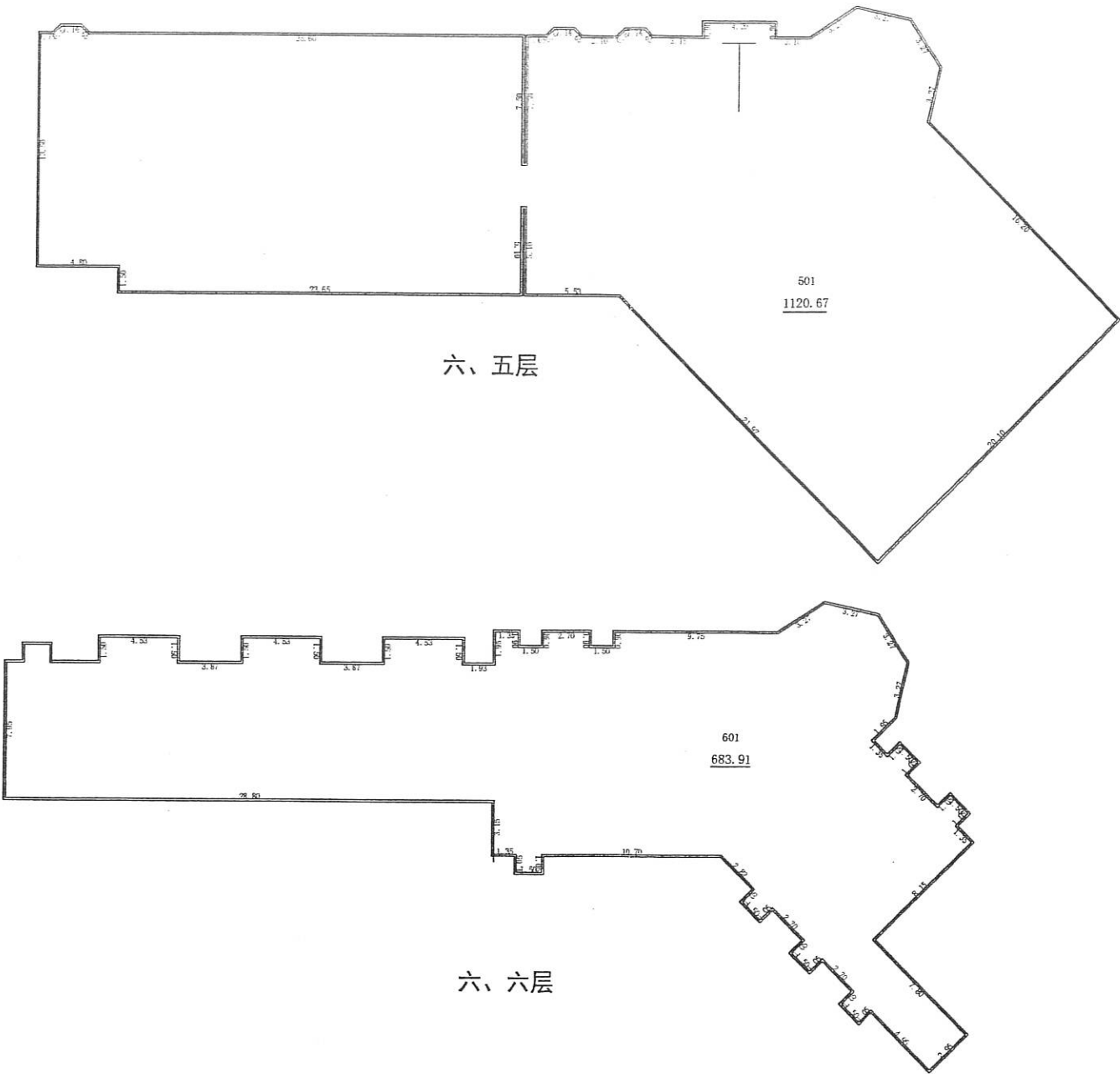
房屋分层分户平面图

座落 罗兰小镇B-1#楼

不动产单元号 340207004022GB00004F00380000



|              |        |
|--------------|--------|
| 产权:          |        |
| 年代: /        | 结构: 钢混 |
| 规划用途: 商业(酒店) |        |



总建筑面积 6770.20 M<sup>2</sup> 房屋占地面积 1292.28 M<sup>2</sup>  
外业 章子杨 内业 高阳 审核 方勇  
测绘日期 2018年 12 月

- 1、本面积计算主要依据国标《房产测量规范》;
- 2、尺寸注记在图形内为轴线尺寸,注记在图形外为外部尺寸;图中未注明外墙厚度均为 0.24 米。
- 3、共用面积分摊系数为: 0.034639 ;
- 4、面积换算公式: 建筑面积=套内建筑面积+共用分摊面积; 套内建筑面积=建筑面积/(1+共用面积分摊系数)。